

NewWorld SA

Recette - Service PROXY

Projet réalisé par SCAFFIDI FONTI Mathis et PERDIGON Théo

Date de modification 24 mars 2022



Sommaire

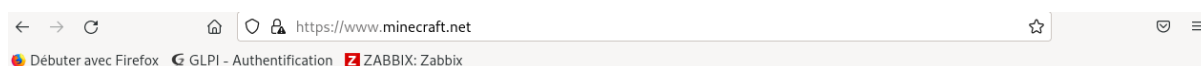
1. Filtrage et suivis	3
2. Authentification	4

1. Filtrage et suivis

Le serveur mandataire est installé afin de filtrer le contenu indésirable (adulte, jeux, violence, drogues...) et à logger la navigation des utilisateurs.

Toutes les actions sont visibles depuis la console SquidAnalyzer du serveur proxy.

Le client navigue sur un site non autorisé, il est donc redirigé vers la page de blocage de squid.



Tentative d'accès au site refusée !

[Merci de contacter l'administrateur du réseau](#)



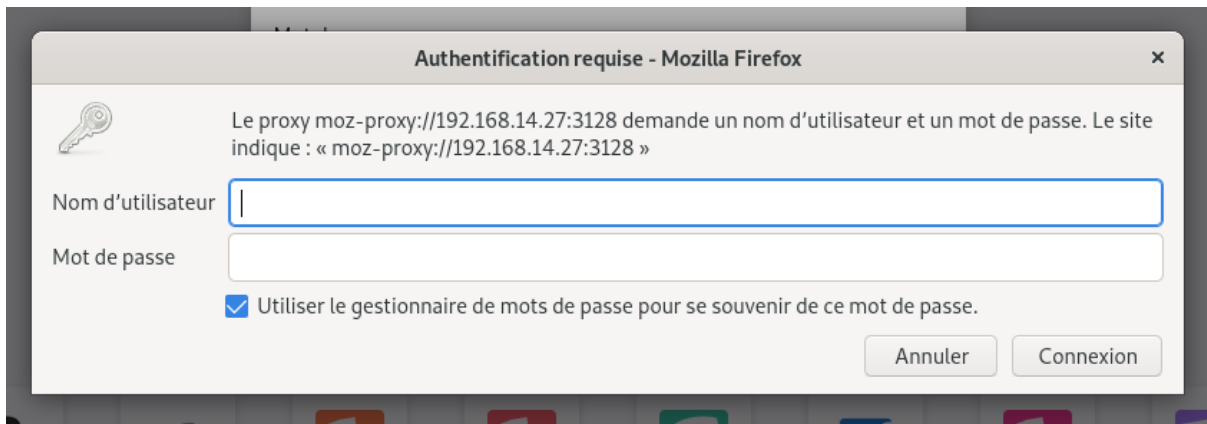
L'utilisateur peut contacter l'administration du réseau en cas de problème.

Du côté du serveur, tout est répertorié

```
1648109841.590    0 10.14.40.8 TCP_DENIED/407 4084 CONNECT
www.miniclip.com:443 - HIER_NONE/- text/html
1648109841.617    1 10.14.40.8 TCP_DENIED/407 4508 CONNECT
www.miniclip.com:443 - HIER_NONE/- text/html
1648109841.782   138 10.14.40.8 TCP_TUNNEL/200 2313 CONNECT
proxy.nw07-btsinfogap.org:443 <Utilisateur> HIER_DIRECT/127.0.1.1 -
```

2. Authentification

Le proxy demande à chaque utilisateur de se connecter à l'aide des identifiants de l'AD.



Un fois connecté avec les bons identifiants, l'utilisateur peut naviguer sur Internet.



Du côté des logs serveur, la navigation est **identifiée**

```
1647856976.025 25 10.14.10.61 TCP_MISS/200 422 GET
http://detectportal.firefox.com/success.txt? tperdigon
CD_PARENT_HIT/172.16.63.130 text/plain
```