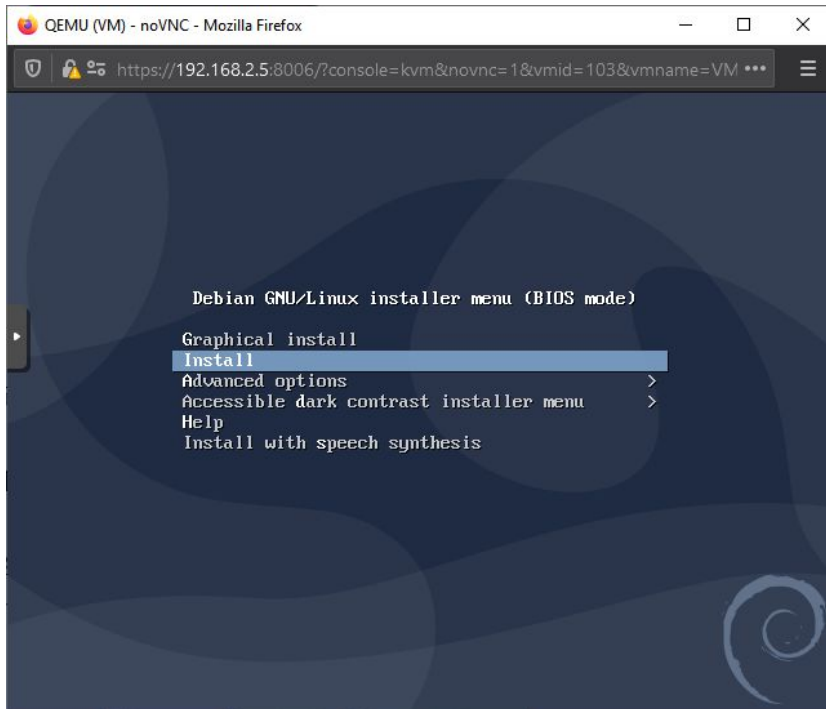


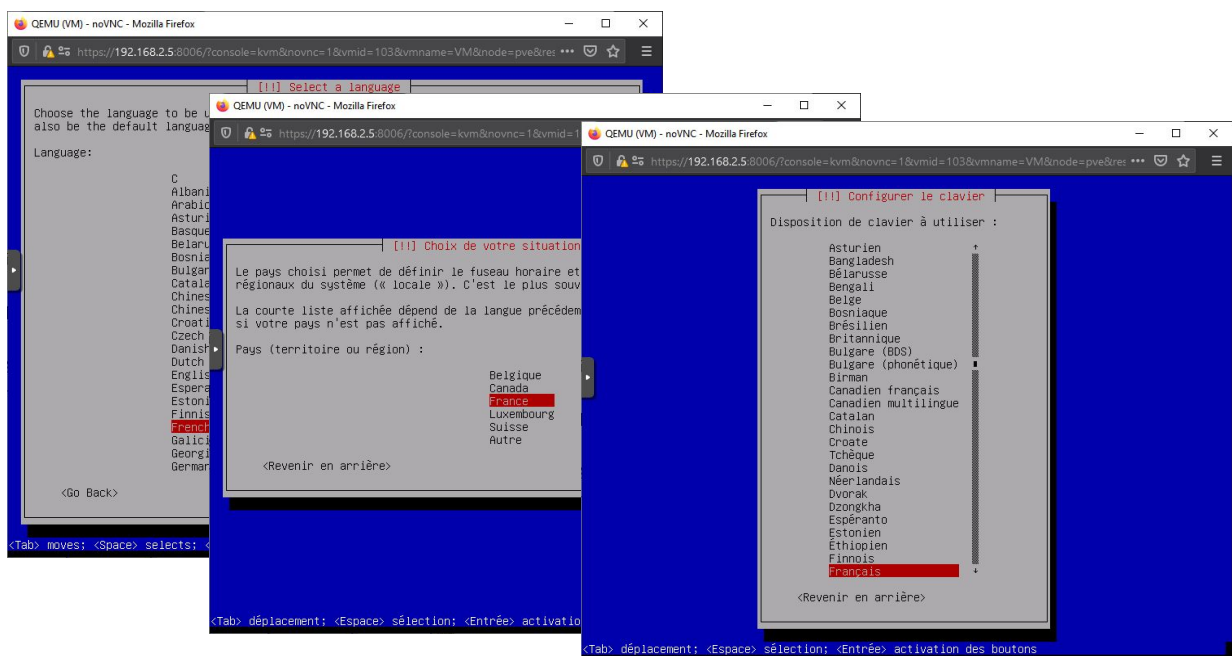
Installation d'une distribution debian

1. Installation de debian.

On choisit une installation classique.

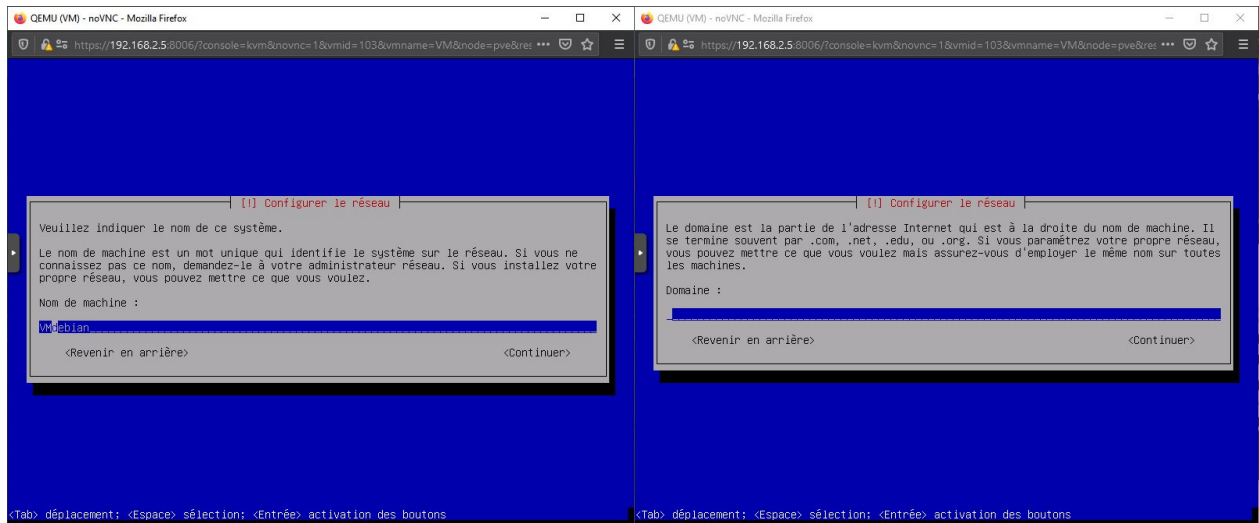


On choisit le langage du système (Installation, Clavier, ...)



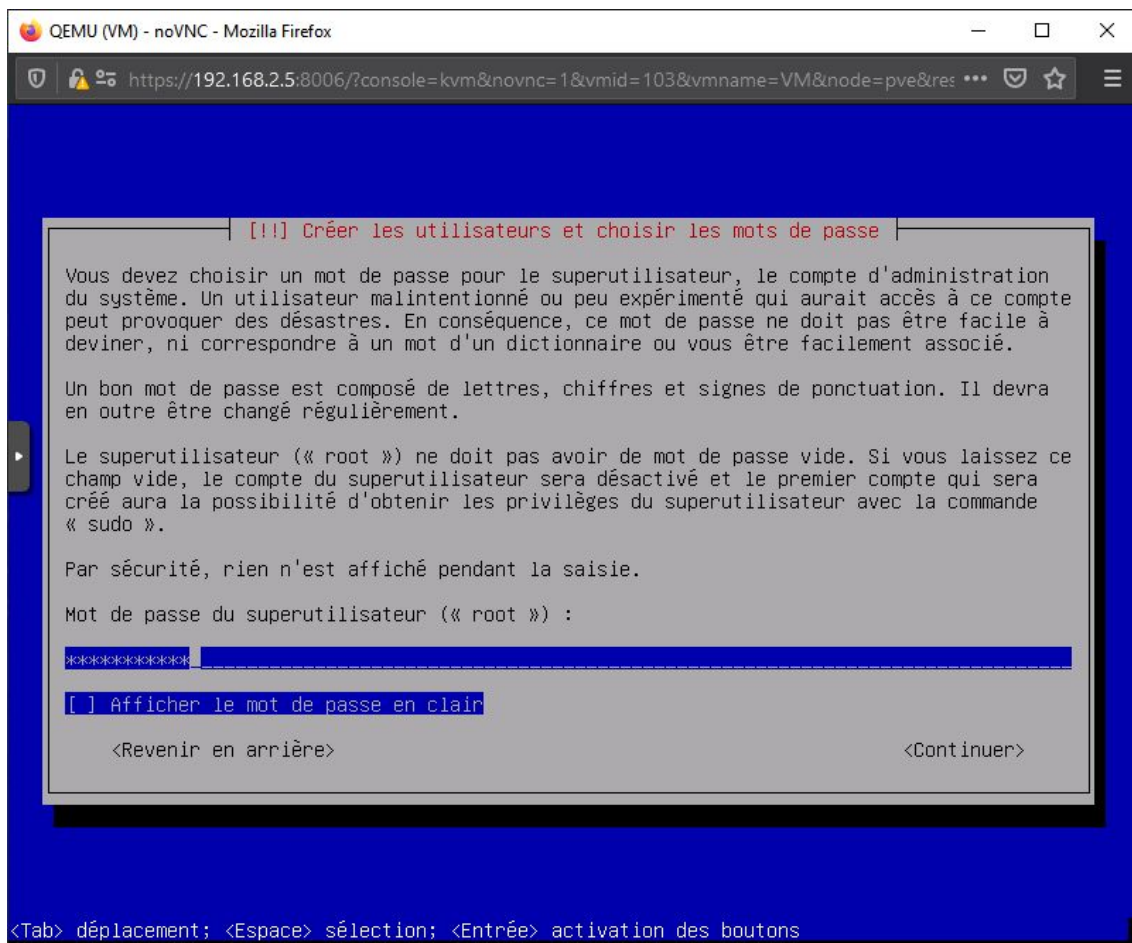
Configuration du nom de la machine.

Et du domaine.

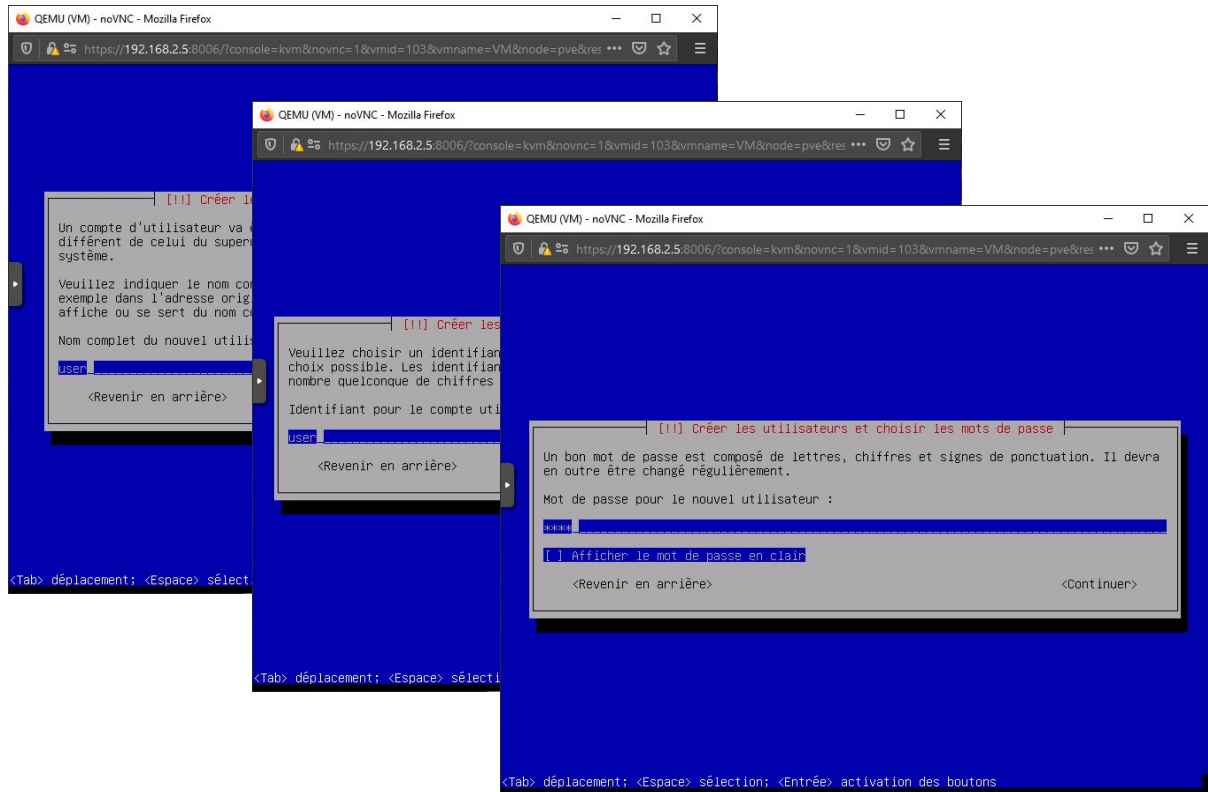


Tout système Linux possède un compte dit superutilisateur, nommé root.

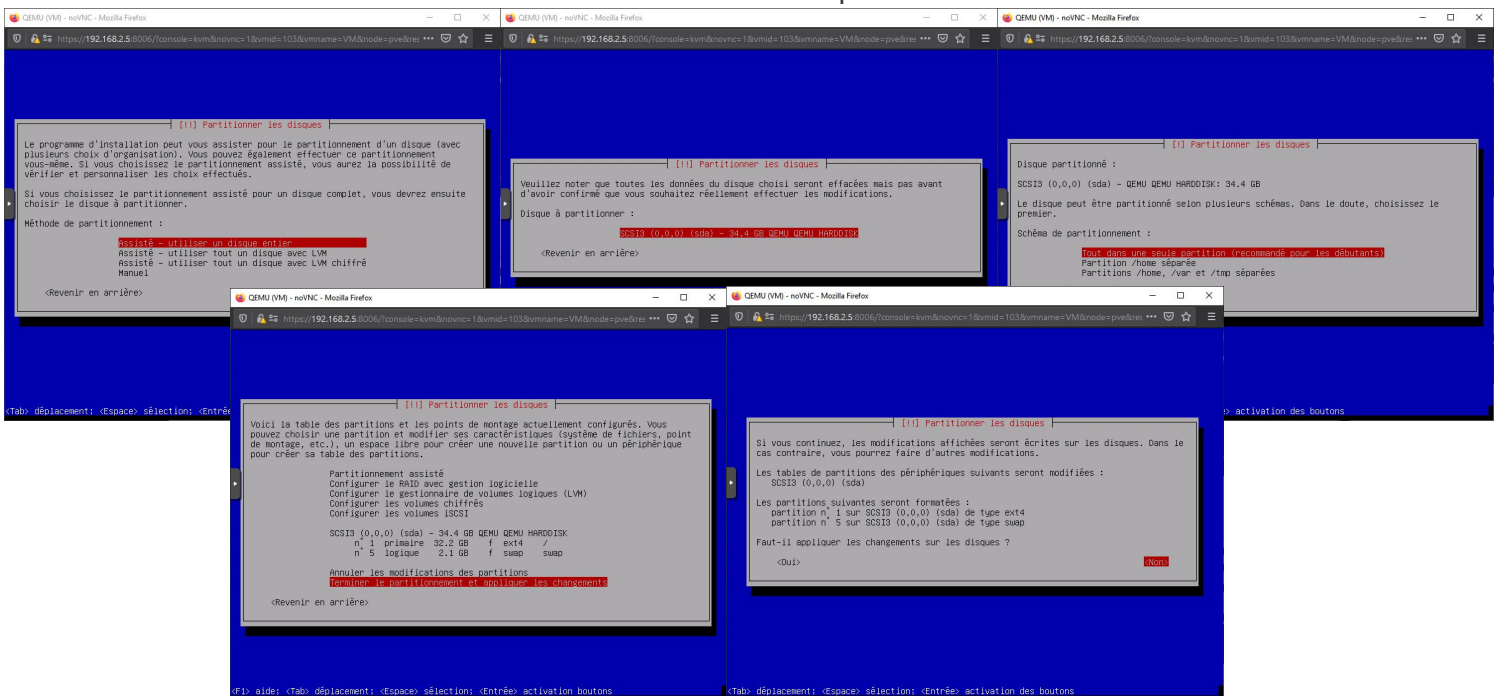
Il faut lui attribuer un mot de passe. Sur un serveur en production, le mot de passe doit être très complexe, pour empêcher toute attaque par force brute.



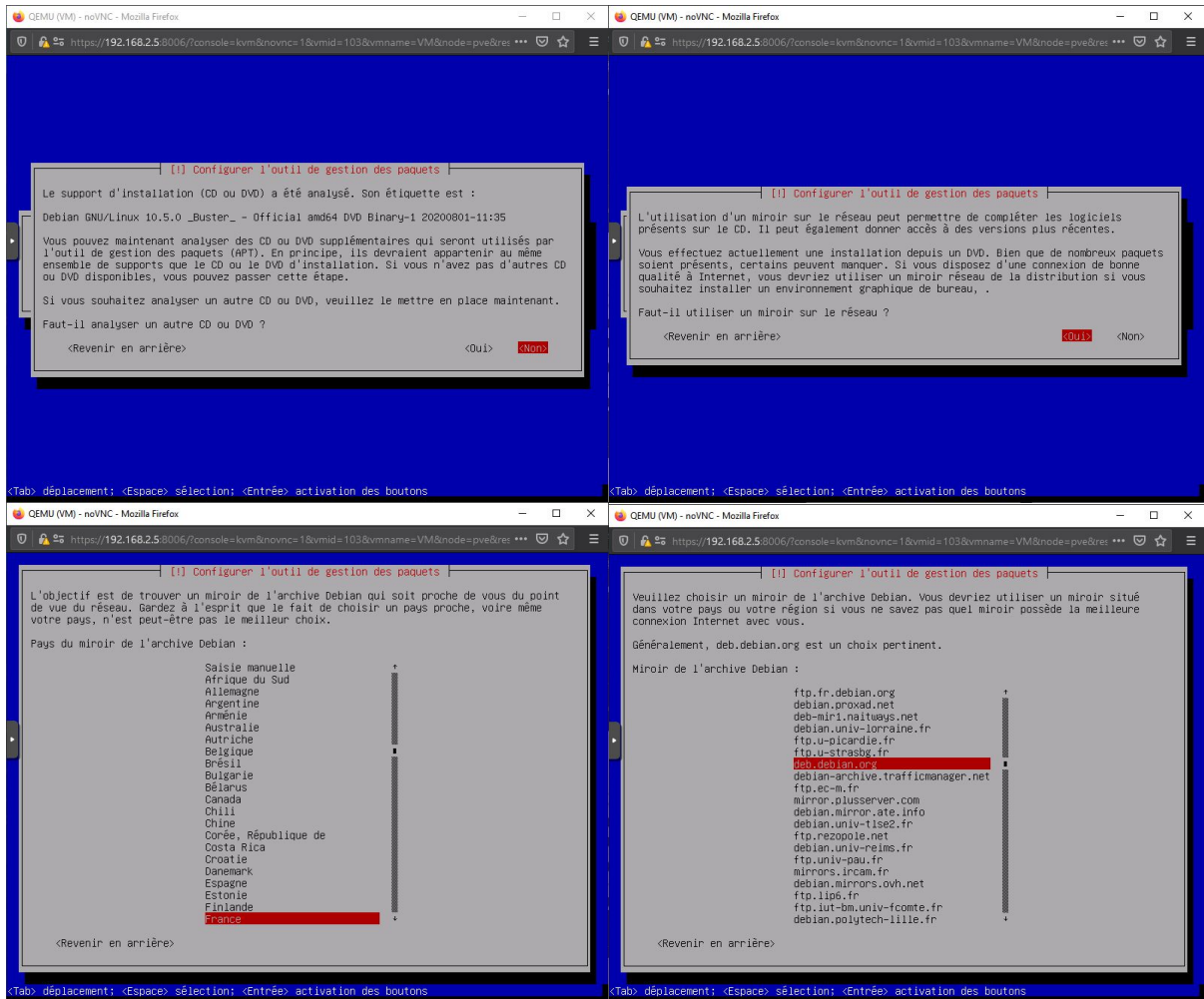
Pour éviter de se logger avec le compte root, le système souhaite la création d'un compte principal, avec :
Un nom complet, un login et un mot de passe saisi deux fois...



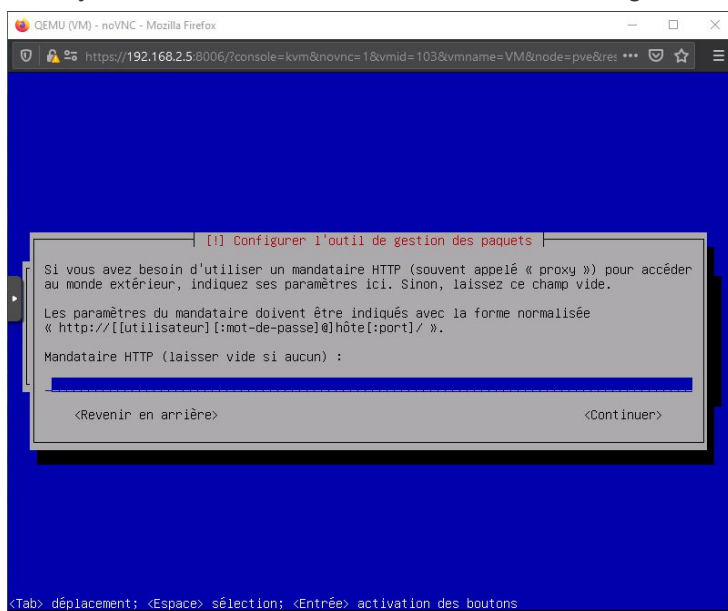
Le disque dur d'un système Linux peut être géré en une seule partition ou en plusieurs. Chaque dossier primaire du système peut en effet faire l'objet d'une partition isolée ou non, et notamment le dossier contenant les répertoires personnels. Nous nous contenterons de tout faire dans une seule partition...



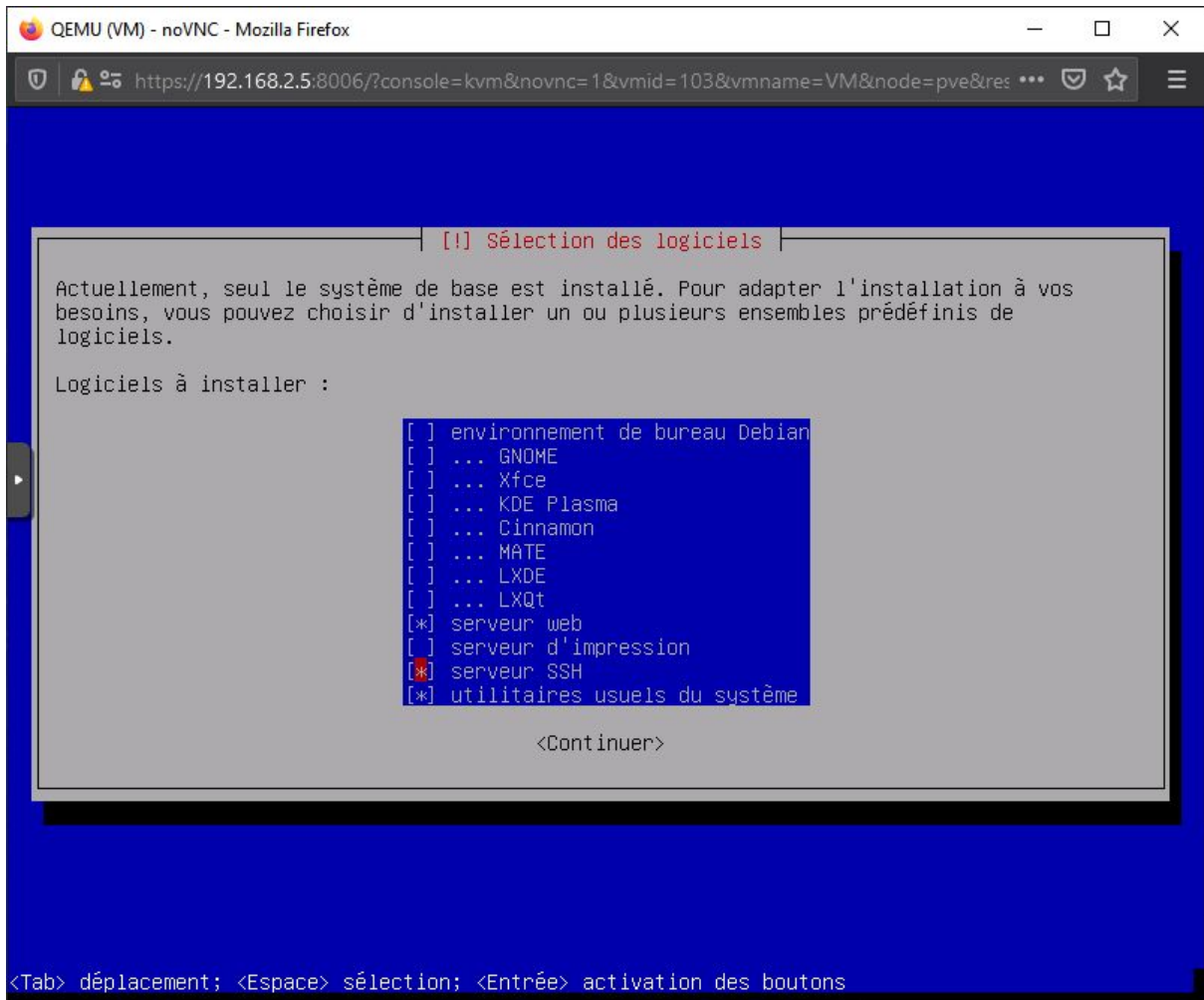
Le système demande s'il faut chercher des sources de logiciels sur d'autres CD ou sur un miroir sur Internet. Pour un système à jour, on peut ajouter un miroir.



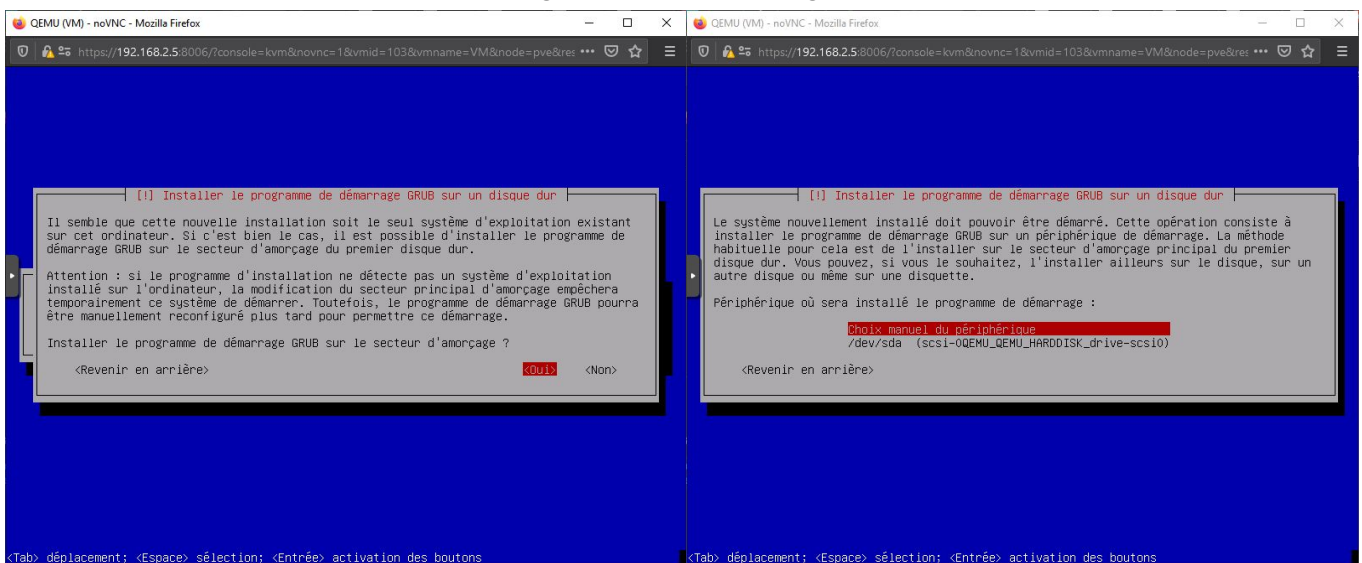
Pour y accéder l'installateur demande de renseigner un proxy. (laisser vide si aucun)



On a ensuite la possibilité de choisir d'installer des ensemble de logiciels, notamment pour installer une interface graphique.



On valide ensuite l'installation du programme de démarrage GRUB.



L'installation est terminée, la machine redémarre toute seule.